

Avifauna

Brutnachweis	Nahrungsgast	Art	ungefährdet
Brutzeitfeststellung	Brutverdacht	Art	gefährdet
Untersuchungsgebiet häufig vorkommender Arten	A, B, Bs, K, Ma, Sd, Wg		
Horstbäume			
Höhlenbäume			

Arten			
A Amsel	Hr Hausrotschwanz	S Star	
B Buchfink	K Kohlmeise	Sd Singdrossel	
Ba Bachstelze	Kb Kernbeißer	Sg Sommergoldhähnchen	
Bm Blaumeise	Kg Klappergrasmücke	Sm Schwarzméise	
Bp Baumpieper	Kl Kleiber	Sp Sperber	
Bs Buntspecht	Ko Kormoran	Ssp Schwarzspecht	
Dg Dorngrasmücke	Kra Kolkrabe	Sti Stieglitz	
E Elster	M Mehliswalbe	Sto Stockente	
F Eichelhäher	Mb Mäusebussard	Sts Steinschmätzer	
F Fitis	Md Misteldrossel	Sum Sumpfmeise	
Fe Feldsperling	Mg Mönchsgrasmücke	Swm Schwarzmlan	
Fi Feldlerche	Ms Mauersegler	Tf Turmfalke	
G Goldammer	N Nachtgall	Tm Tannenmeise	
Gb Gartenbaumläufer	Nig Nilgans	Wa Wachtel	
Gf Grünfink	Nt Neuntöter	Wd Wacholderdrossel	
Gg Gartengrasmücke	R Rotkehlchen	Wg Wintergoldhähnchen	
Gü Grünspecht	Rk Rabenkrähe	Wm Weidenmeise	
H Haussperling	Rm Rotmilan	Wo Waldohreule	
Hä Bluthänfling	Rs Rauchschwalbe	Z Zaunkönig	
He Heckenbraunelle	Rt Ringeltaube	Zi Zipzalp	
Hot Hohltaube			

Reptilien

Untersuchungsgebiet: mittlere Bedeutung

BS Blindschleiche	ZE Zauneidechse
ED Eidechse (unbestimmt)	WE Waldeidechse

Fledermäuse

Jagdgebiet

BaFI Bartfledermaus	WaFI Wasserfledermaus
GrAs Großer Abendsegler	ZwFI Zwergfledermaus
KlAs Kleiner Abendsegler	

Tagfalter

Untersuchungsgebiet

Ag io Tagpfauenauge	Me ga Schachbrett
Ag ur Kleiner Fuchs	Oc sy Rostfarbiger Dickkopffalter
An ca Aurorafalter	Pa ae Waldbrettspiel
Ap hy Schornsteinfeger	Pa ma Schwalbenschwanz
Ar ag Kleiner Sonnenröschen-Bläuling	Pi br Großer Kohlweißling
Ar le Landkärtchen	Pi na Grünaderweißling
Co hy Weißklee-Gebilg	Pi ra Kleiner Kohlweißling
Co pa Kleines Wiesenvogelchen	Po ic Gemeiner Bläuling
Go rh Zitronenfalter	Py ma Kleiner Würfelf-Dickkopffalter
Is la Kleiner Perlmutterfalter	Th li Schwarzkolbiger Braun-Dickkopffalter
La me Mauerfuchs	Th sy Braunkolbiger Braun-Dickkopffalter
Ly ph Kleiner Feuerfalter	Va at Admiral
Ly ti Brauner Feuerfalter	Va ca Distelfalter
Ma ju Großes Ochsenauge	

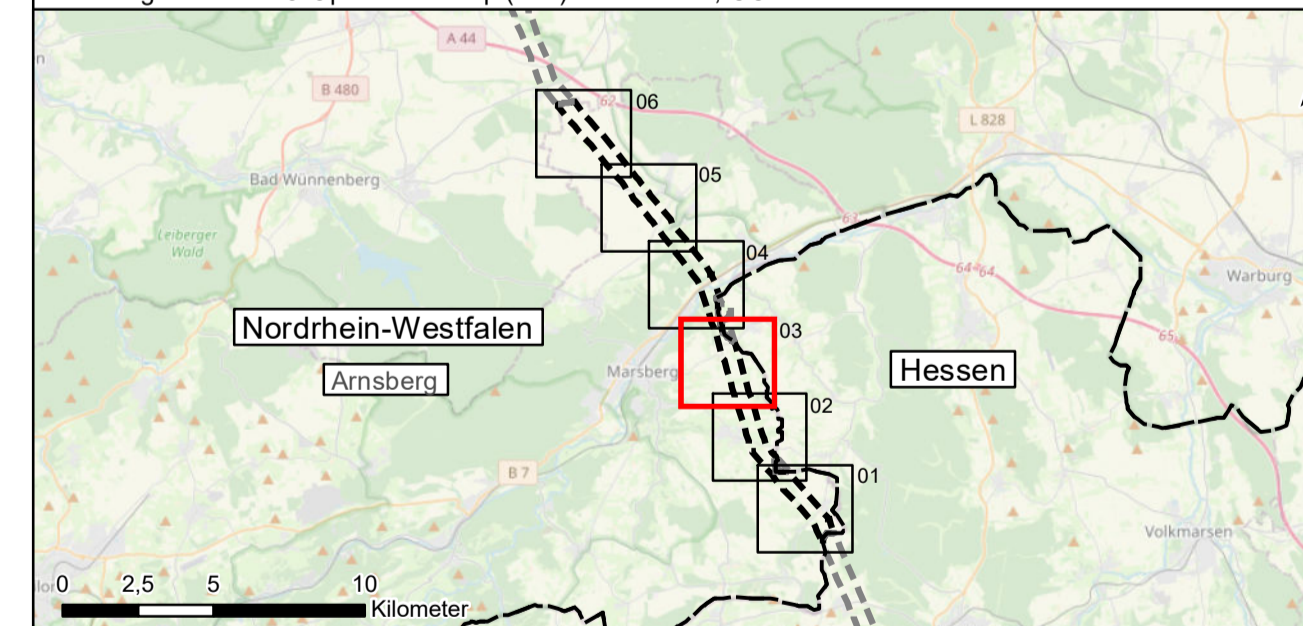
Technische Planung

Bestand	Untersuchungsraum in Arnsberg, NRW (50m)
Planung	Untersuchungsraum außerhalb von Arnsberg, NRW (50m)
192 Mastnummern Bestand	faktisches Vogelschutzgebiet "Diemel und Hoppecketal"
137 Mastnummern Planung	Landesgrenze
	Kreisgrenze

Sonstiges

	Untersuchungsraum in Arnsberg, NRW (50m)
	Untersuchungsraum außerhalb von Arnsberg, NRW (50m)
	faktisches Vogelschutzgebiet "Diemel und Hoppecketal"
	Landesgrenze
	Kreisgrenze
	Nordrhein-Westfalen Bundesländer
	Arnsberg Regierungsbezirk

Quellen:
Hintergrundkarte: © OpenStreetMap (and) contributors, CC-BY-SA



Auftraggeber:
Avacon AG
Schillerstraße 3
38350 Helmstedt



Projekt:
Ersatzneubau 110-kV-Leitung
Twistetal – Paderborn/S LH-11-1205
Planfeststellungsabschnitt NRW, Regierungsbezirk Arnsberg

Planinhalt:
UVP-Bericht
Anhang 3 zu Anlage 12.1: Schutzgut Tiere

Planverfasser:	Planungs-Gemeinschaft GbR Dipl.-Ing. Ruth Peschik-Hawtrea Landschaftsarchitektin Helmstedter Straße 35A Telefon 0531-707156-0 Internet www.lareg.de	LaReG Landschaftsplanung Rekultivierung Grünplanung Prof. Dr. Gunnar Rehfeldt Dipl. Biologe 38128 Braunschweig Telefax 0531-707156-15 E-Mail info@lareg.de	Datum:	Name:
			Bearbeitet: Mai 2022	TM
			Gezeichnet: Mai 2022	HI
			Geprüft: Mai 2022	CM
			Anhang 3	Blatt 3/6
Proj.-Nr.: 1231	Maßstab: 1:5.000		Blattgröße: 59,40 cm x 84,10 cm	